

Azinboard

راهنمای کاربری زنگ هوشمند AzinBoard مدل 28L



"آزین برد" با بیش از یک دهه سابقه در طراحی و واردات محصولات آموزشی در خدمت شماست. از اینکه محصولات این شرکت را انتخاب کرده اید از شما سپاسگزاریم، امیدواریم با ارائه محصولات با کیفیت و پشتیبانی به موقع در خدمت شما نمایندگان و مشتریان عزیز باشیم.

معرفی دستگاه:

دستگاه با برق ۲۲۰ ولت ۶۰/۵۰ هرتز کار می کند، ظرفیت دستگاه ۲۵ آمپر است.

قفل صفحه کلید دستگاه:

با فشردن ۴ بار متوالی دکمه ی دکمه های تایمر فعال یا غیر فعال می گردد.

تنظیم ساعت و روز جاری:

با پایین نگه داشتن دکمه ی و فشار دادن همزمان دکمه های ساعت، دقیقه،

ثانیه و روز هفته را تنظیم کنید.

دقت: روز را دقیقاً با توجه به جدول زیر تنظیم می کنیم.

شنبه	یک شنبه	دوشنبه	سه شنبه	چهارشنبه	پنج شنبه	جمعه
Mo	Tu	We	Th	Fr	Sa	Su

تنظیم تایمر زنگ هوشمند :

با فشردن دکمه ی **Timer** گزینه ی -- : -- : -- نمایش داده می شود که زمان شروع اولین زنگ مدرسه می باشد که در این تایمر دستور فعال شدن زنگ صادر می شود ، با فشردن مجدد دکمه ی **Timer** گزینه ی -- : -- : -- نمایش داده می شود که به منظور ارسال دستور خاموش شدن زنگ می باشد پس برای هر زنگ دو بار دستگاه تنظیم **on , off** می شود.

برای مثال زنگ مدرسه را به صورت زیر تنظیم می کنیم :

زنگ ساعت : ۸ (به مدت ۳ ثانیه) **01 on : 08: 00 : 00** **01 off : 08 : 00 : 03**

زنگ ساعت : ۹:۲۰ (به مدت ۴ ثانیه) **01 on : 09: 20 : 00** **01 off : 09 : 20 : 04**

... و زنگ های بعدی به همین روال تنظیم می گردد .

سپس روز های هفته را از دکمه ی **Week** طبق جدول پایین انتخاب کنید .

فعال بودن زنگ در ایام هفته	طرز نمایش در قسمت ایام هفته
تمام طول هفته	Mo Tu We Th Fr Sa Su
تمام طول هفته بجز جمعه	Mo Tu We Th Fr Sa
تمام طول هفته بجز پنج شنبه و جمعه	Mo Tu We Th Fr
فقط پنج شنبه و جمعه	Sa Su
فقط شنبه و یک شنبه و دوشنبه	Mo Tu We
فقط سه شنبه و چهار شنبه و پنج شنبه	Th Fr Sa
فقط شنبه و دوشنبه و چهار شنبه	Mo We Fr
فقط یک شنبه و سه شنبه و پنج شنبه	Tu Th Sa
فقط جمعه	Su
فقط شنبه	Mo
فقط یک شنبه	Tu
فقط دو شنبه	We
فقط سه شنبه	Th
فقط چهار شنبه	Fr
فقط پنج شنبه	Sa

توجه : تنظیم هفته بر دو حالت **on** و **off** به صورت یکسان الزامی است .

توجه : دستگاه قابلیت برنامه ریزی برای ۲ شیفت مدرسه ۲۸ زنگ در روز را داراست .

دقت :

- ✓ بعد از تنظیم دستگاه بار دیگر برنامه ی زنگ ها چک شود تا اطمینان حاصل گردد هر دو تنظیم on off , برای هر زنگ به صورت صحیح داده شود و زمان off از زمان on بیشتر باشد .
- ✓ بعد از اتمام برنامه ی زنگ های سایر شماره های زنگ تا ۲۸ چک شود که خالی باشد و قسمت تنظیم زمانی به صورت زیر (خط تیره) باشد :

XX on :-- :-- :-- و XX off :-- :-- :-- هیچ عددی حتی صفر در زمان ثبت نگردد

در صورت نیاز از دکمه ی C/R برای اصلاح یا پاک کردن برنامه های آن زمان استفاده گردد .

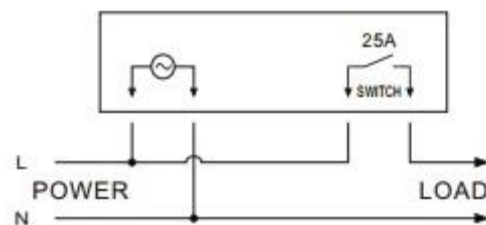
نحوه ی سیم کشی :

حالت اول : شاسی دارای برق فاز است

پیچ شماره ی ۱ و ۲ جهت ورودی برق شهری (۱ برای فاز ، ۲ برای نول از پریز) استفاده می گردد ، شماره ی ۳ و ۴ جهت اتصال سیم شاسی زنگ می باشد که باید در سیم کشی به صورت کلید یا شاسی switch سیم کشی گردد. (۳ فاز از شاسی و ۴ نول از شاسی)

حالت دوم : شاسی دارای برق نول است


پیچ شماره ی ۱ و ۲ جهت ورودی برق شهری (۱ برای نول ، ۲ برای فاز از پریز) استفاده می گردد ، شماره ی ۳ و ۴ جهت اتصال سیم شاسی زنگ می باشد که باید در سیم کشی به صورت کلید یا شاسی switch سیم کشی گردد. (۳ نول از شاسی و ۴ فاز از شاسی)




N : null L: phase

توجه : برای وصل دستگاه در مدارس نیازی به تغییر در سیم کشی نمی باشد . (طبق توضیحات قبلی)

خاموش کردن صفحه نمایش دستگاه :

با نگه داشتن دکمه ی  manual به مدت ۵ ثانیه صفحه نمایش دستگاه روشن یا خاموش می شود .

توجه : برنامه ی تنظیم شده ی دستگاه تغییر یا ریست نمی شود .

زنگ زدن خارج از برنامه : با فشردن دکمه ی  manual سه حالت پیش می آید :

حالت AUTO : دستگاه به صورت اتوماتیک طبق برنامه ریزی انجام شده کار خواهد کرد.

حالت ON : در مواقع ضروری و برای زدن زنگ ضروری خارج از برنامه به کار می رود برای این کار کافی است یک بار آن را به حالت ON تبدیل کنید و بعد از مدت زمان دلخواه آن را به حالت AUTO برگردانید .

توجه: برای اجرای برنامه مورد نظر شما، دستگاه باید همیشه در حالت Auto باشد.

غیر فعال کردن دستگاه :

حالت OFF : در این حالت هیچ یک از برنامه های زمانی تنظیم شده اجرا نخواهد شد. (مناسب برای روز های تعطیل رسمی و میان هفته ای)

دستگاه آماده استفاده با برنامه مورد نظر شما می باشد.

تهیه و تنظیم : جواد فیض اله زاده